

# Présentation du projet SORBONNE.AI

[scai.sorbonne-universite.fr](https://scai.sorbonne-universite.fr)

05/01/2023



- Recherche
- Formation
- Organisation d'événements scientifiques
- Actions de dissémination



# La communauté SCAI

**150** Membres permanents

**40+** Laboratoires

**250** Doctorants et post-doctorants

**8** Partenaires académiques

**300** Étudiants de master formés par ans

**7+** Master et formation continue

**40+** Partenaires industriels

**Ambition** : former massivement à l'IA dès 2022, en formation initiale et continue.

**Public** : étudiants spécialistes, non spécialistes (dans les 3 facultés) et professionnels.

**Objectif** : déployer un continuum pédagogique ambitieux et de haut niveau, s'étendant de la première année de Licence jusqu'au Master



Renforcer  
Recruter  
Promouvoir  
Adapter  
Coordonner



## Etat des lieux

## Ambitions

## Partenaires

### Niveau Licence

- UE Sciences des données dans le portail Sciences formelles en L1 (9 ECTS)
- Enseignements en mathématiques et en informatique L2 et L3 variables
- Enseignements ponctuels en IA et Sciences des données dans certaines mentions
- Création d'une mineure "Données"
- Renforcement en de l'apprentissage des sciences de données dans les parcours mathématique

### Niveau Master

- 7 programmes de Master
- 300 étudiants sont diplômé par an
- Augmenter le nombre de places dans les masters spécialisés en IA (+20%)
- Ajouter un axe en IA et science des données dans les master de mathématique
- Ouvrir de nouveaux cours sur les enjeux de l'IA dans 10 masters (FSI, FL, FM)

### Formation modulaire

- Aujourd'hui l'apprentissage de l'IA est réservé au spécialistes
- Développer une offre de formations modulaires (flexibles et personnalisables) qui délivrent des certificats professionnels
- Pouvoir valider des ECTS selon les UFRs
- Former des étudiants de la licence au doctorat venant de toutes disciplines

**OPENCLASSROOMS**

### Formation continue

- Aujourd'hui, 4 programmes sont proposés
- Forment environ 40 stagiaires par an
- Augmenter l'offre de formation
- Doubler le nombre de places ouvertes dans les DU
- Organiser 3 à 5 sessions de formations courtes par an
- Créer des formations courtes à la carte en collaboration avec la start-up datacraft

**datacraft\***

**Objectifs sur 5 ans**

**Former plus de 9 000 étudiants et professionnels**



**scai**  
EDUCATION

Connexion

APPRENTISSAGE PAR  
RENFORCEMENT

Concepts et mise en pratique.  
Juin 2022. EN PRÉSENTIEL.  
En savoir plus

**scai**  
EDUCATION

Bienvenue sur la plateforme SCAI Education !

Découvrez l'intelligence artificielle en ligne et à votre rythme avec nos enseignements en ligne de qualité, certifiés et gratuits.

S'inscrire

**Badge & Certificat**  
Chaque cours permet l'obtention d'un badge. Validez 12 cours et obtenez un certificat "Données et Intelligence Artificielle" de Sorbonne Université.

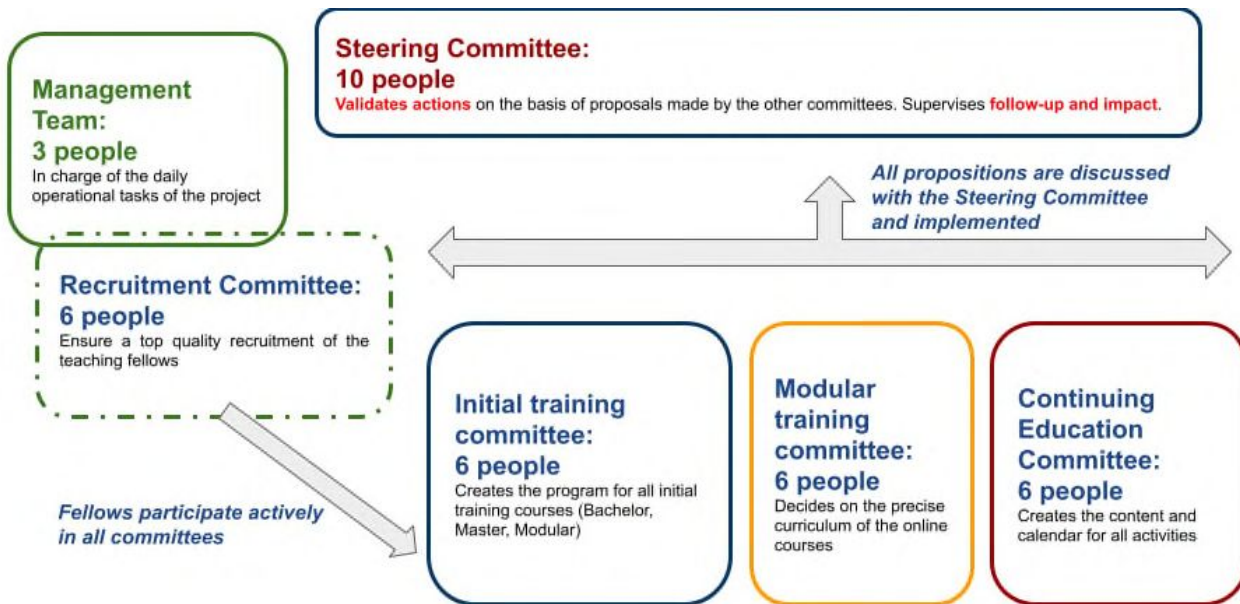
**Excellence**  
Les cours sont réalisés par Sorbonne Université et ses partenaires.

**Ouvert à tou.te.s !**  
Étudiant.e.s en sciences humaines, science de l'ingénierie ou médecine, enseignant.e.s, autodidactes ou passionnés, quel que soit votre profil, la plateforme SCAI Education est accessible !

**A propos de SCAI**  
Créé en 2019, SCAI rassemble les forces de recherche en intelligence artificielle de Sorbonne Université et de ses partenaires. L'une des missions du centre est également la formation, qu'elle soit continue ou initiale. Cette plateforme a pour objectif de proposer des cours d'initiation et de perfectionnement à toutes celles et ceux qui souhaitent développer leurs compétences. Les cours seront régulièrement mis à jour et développés afin de répondre aux attentes des étudiants, des professionnels et du grand public.  
Pour toute question sur cette plateforme, merci d'envoyer un message à [scai@sorbonne-universite.fr](mailto:scai@sorbonne-universite.fr).

1. Modules en ligne : formation doctorale, éléments d'une UE à valider en ligne, UE "libre" de master, etc.
2. Aide à la mobilité sortante
3. Financement de stages
4. Animation / organisation d'événements
5. Organisation d'écoles thématiques
6. Formation continue





- CMQe en IA : développer l'offre de formation en intelligence artificielle (IA) dans un campus des métiers et des qualifications d'excellence (CMQe) en Île-de-France
- Programme de formations en IA associant des établissements d'enseignement supérieur de très haut niveau et des entreprises de la région.
- Articulation bac-3 / Bac+3





## Contact & questions

**Agnès DUDYCH**

[agnes.dudych@sorbonne-universite.fr](mailto:agnes.dudych@sorbonne-universite.fr)

Cheffe de projet SORBONNE.AI

SCAI-DFIPVE

**Xavier FRESQUET**

[xavier.fresquet@sorbonne-universite.fr](mailto:xavier.fresquet@sorbonne-universite.fr)

Directeur adjoint - SCAI

